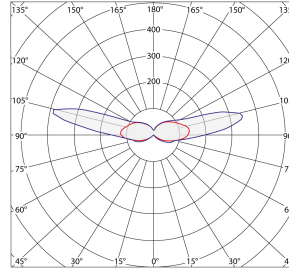
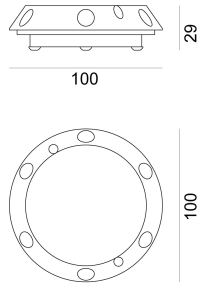
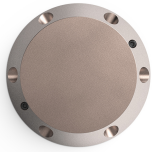


Luce radente ottenuta grazie alle sei aperture con ottiche concentranti con temperatura colore da 4000K. Realizzato totalmente in acciaio inox AISI 316L con finitura superficiale HCT colorazione bronze. Controcassa drenante in polipropilene per installazione a parete e pavimento. Alimentatore remoto da posizionare all'interno della controcassa



## Scheda Tecnica

### Caratteristiche illuminotecniche

Flusso in uscita (Tq=25°C)	153 lm
Flusso nominale (Tj=25°C)	613 lm
Potenza apparecchio	5W
Tipo sorgente luminosa	MODULI LED
Temperatura colore	4000K
Caratteristiche ottica	Lente PMMA
Tipologia di ottica	SCENOGRAFICA
Indice di resa cromatica	CRI >= 80 (tipico - tolleranze secondo EN62717)
Mantenimento flusso luminoso	L80 B10 @100.000h Tq=25°C

### Caratteristiche meccaniche

Materiale corpo	Acciaio inox AISI 316L
Dimensioni	ø100X29 mm
Finitura superficiale	Inox Bronze
Tipo diffusore	Policarbonato trasparente
Grado di protezione	IP66/IP67
Resistenza agli urti	IK10 secondo IEC/EN 62262
Esecuzione	INCASSO
Carrabilità	CARRABILE
Temp. Ambiente di Esercizio	Min: -20°C ;Max: +35°C
Temp. Ambiente di Stoccaggio	Min: -30°C ;Max: +70°C

### Caratteristiche elettriche

Classe di isolamento	III
Corrente di pilotaggio LED	350mA
Alimentatore	Remoto
Tipo ingressi	2x0,5 mmq R-N

### Garanzia, Norme e Direttive

Garanzia	2 anni estendibile a 5
Omologazioni e Marchi	CE

Le immagini sono puramente indicative. I valori indicati di flusso luminoso e potenza dichiarata, presentano tolleranze del +/- 7%. Palazzoli si riserva il diritto di apportare modifiche senza alcun preavviso.