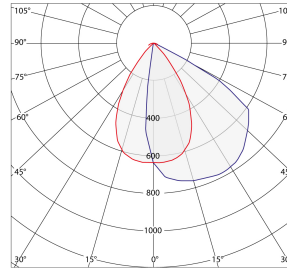
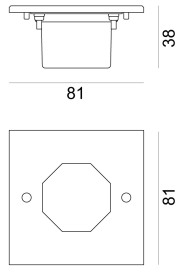
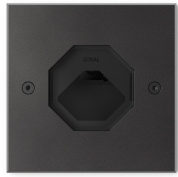


Cornice realizzata totalmente in acciaio inox AISI 316L con finitura superficiale HCT colorazione graphite. Viti in acciaio inox. Maschera ottagonale all'interno del corpo lampada con filtro per ottica da 30° con temperatura colore da 2700K. Controcassa in polipropilene per installazione a parete. Alimentatore remoto.



## Scheda Tecnica

### Caratteristiche illuminotecniche

Flusso in uscita (Tq=25°C)	135 lm
Flusso nominale (Tj=25°C)	543 lm
Potenza apparecchio	5W
Tipo sorgente luminosa	MODULI LED
Temperatura colore	2700K
Caratteristiche ottica	-
Tipologia di ottica	Asimmetrica Medium
Indice di resa cromatica	CRI >= 80 (tipico - tolleranze secondo EN62717)
Mantenimento flusso luminoso	L80 B10 @100.000h Tq=25°C

### Caratteristiche meccaniche

Materiale corpo	Acciaio inox AISI 316L
Dimensioni	81X81X38 mm
Finitura superficiale	Inox Graphite
Tipo diffusore	Vetro temperato extrachiaro
Grado di protezione	IP65
Resistenza agli urti	IK07 secondo IEC/EN 62262
Esecuzione	INCASSO
Carrabilità	-
Temp. Ambiente di Esercizio	Min: -20°C ;Max: +35°C
Temp. Ambiente di Stoccaggio	Min: -30°C ;Max: +70°C

### Caratteristiche elettriche

Classe di isolamento	III
Corrente di pilotaggio LED	350mA
Alimentatore	Remoto
Tipo ingressi	2x0,5 mmq R-N

### Garanzia, Norme e Direttive

Garanzia	2 anni estendibile a 5
Omologazioni e Marchi	CE

Le immagini sono puramente indicative. I valori indicati di flusso luminoso e potenza dichiarata, presentano tolleranze del +/- 7%. Palazzoli si riserva il diritto di apportare modifiche senza alcun preavviso.