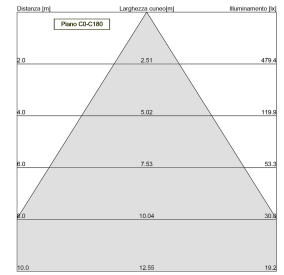
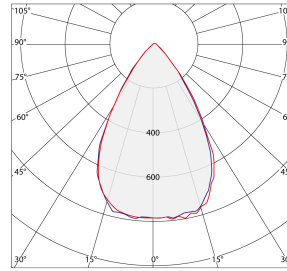
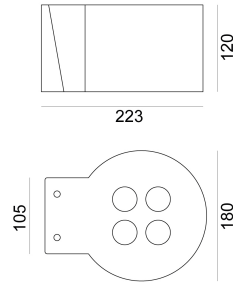
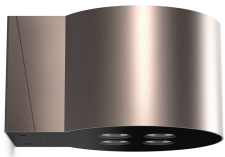


Distanziale integrato con il corpo lampada. Realizzato in acciaio inox AISI 316L. Vetro a filo serigrafato nero, temperato extra-chiaro di spessore 4 mm. Bi-emissione con diametro 180mm. Ottica da 65° con temperatura colore da 4000K. Alimentatore integrato. Finitura superficiale HCT colorazione bronze.



Scheda Tecnica

Caratteristiche illuminotecniche

Flusso in uscita (Tq=25°C)	2x1840 lm
Flusso nominale (Tj=25°C)	2x2453 lm
Potenza apparecchio	36W
Tipo sorgente luminosa	MODULI LED
Temperatura colore	4000K
Caratteristiche ottica	Lente PMMA
Tipologia di ottica	65°
Indice di resa cromatica	CRI >= 80 (tipico - tolleranze secondo EN62717)
Mantenimento flusso luminoso	L80 B10 @100.000h Tq=25°C

Caratteristiche meccaniche

Materiale corpo	Acciaio inox AISI 316L
Dimensioni	223X180X120 mm
Finitura superficiale	Inox Bronze
Tipo diffusore	Vetro temperato extrachiaro
Grado di protezione	IP66
Resistenza agli urti	IK08 secondo IEC/EN 62262
Esecuzione	PARETE
Carrabilità	-
Temp. Ambiente di Esercizio	Min: -20°C ;Max: +35°C
Temp. Ambiente di Stoccaggio	Min: -30°C ;Max: +70°C

Caratteristiche elettriche

Classe di isolamento	II
Tensione di Alimentazione	230-240Vac 50/60Hz
Sistema controllo/dimmerazione	Standard on-off
Alimentatore	Integrato
Tipo ingressi	(1+1)x0,75 mmq

Garanzia, Norme e Direttive

Garanzia	2 anni estendibile a 5
Omologazioni e Marchi	CE

Le immagini sono puramente indicative. I valori indicati di flusso luminoso e potenza dichiarata, presentano tolleranze del +/- 7%. Palazzoli si riserva il diritto di apportare modifiche senza alcun preavviso.